

Saarland
Fernsehen **1**

Saarland
Fernsehen **2**

DAS OFFIZIELLE
FERNSEHEN FÜR
DAS SAARLAND



Saarland Fernsehen 1 und Saarland Fernsehen 2.

DAS SPANNENDSTE BUSINESS-FERNSEHEN IM SAARLAND!

Dienstleistungen

Erfahren Sie alles über z.B. führende Autohäuser, Einrichtungsunternehmen, Handwerksbetriebe, Veranstaltungen sowie vieles Weitere mehr! Wir zeigen Ihnen 24/7 werbefinanzierte bzw. werblich gesponserte Berichterstattungen über das ganze Saarland, die Pfalz, Lothringen, Luxemburg und die Region Trier!

Innovationen

Wir stellen die neusten Produkte aller möglichen Genre vor.

Berichterstattung

Sowie alle weiteren Informationen rund um das Saarland.

Wir dürfen Werbung.

Saarland Fernsehen 1 und Saarland Fernsehen 2 zeigen das, was der Saarländische Rundfunk mit seinem Programm SR Fernsehen nicht im größeren Umfang, bzw. gar nicht zeigen darf:

Bezahlte Infomercials und Werbung.

Damit schließt Saarland Fernsehen eine wichtige Lücke in der Kommunikation für Unternehmen im Fernsehen.

Anwendungen:

- Infomercials
- Produktpräsentationen
- Dienstleistungen einfach erklärt
- Personalsuche u.v.m.



SO EMPFANGEN SIE SAARLAND FERNSEHEN:

Saarlandweit

In SD saarlandweit auf Kabel
Deutschland Digital (DVB-C)
ca. 307.000 Einwohner
Programmplatz 151, S03
(Saarland Fernsehen 1)



Programmplatz 152, S03 (Saarland Fernsehen 2)

1. Einfach Suchlauf auf Ihrem Digital-Kabel-receiver starten
2. Nach Saarland Fernsehen 1 bzw. Saarland Fernsehen 2 suchen
3. Auf Ihren Wunschplatz verschieben

...und online

In unserer Mediathek auf Youtube:

Im Channel
„Saarland Fernsehen“



Facebook

auf ed! Saarland:
www.facebook.com/edsaarland/



Bundesweit

Mit WLAN, LTE – einfach und
kostenlos per Zattoo-App:
Auf nahezu allen Smart-TVs,
Smartphones und Tablets
deutschlandweit über WLAN
und das Mobilfunknetz



1. Endgerät ins WLAN einloggen
2. Zattoo-App auf Ihrem Smart-TV, Playstation, X-Box oder z.B. Amazon Stick installieren

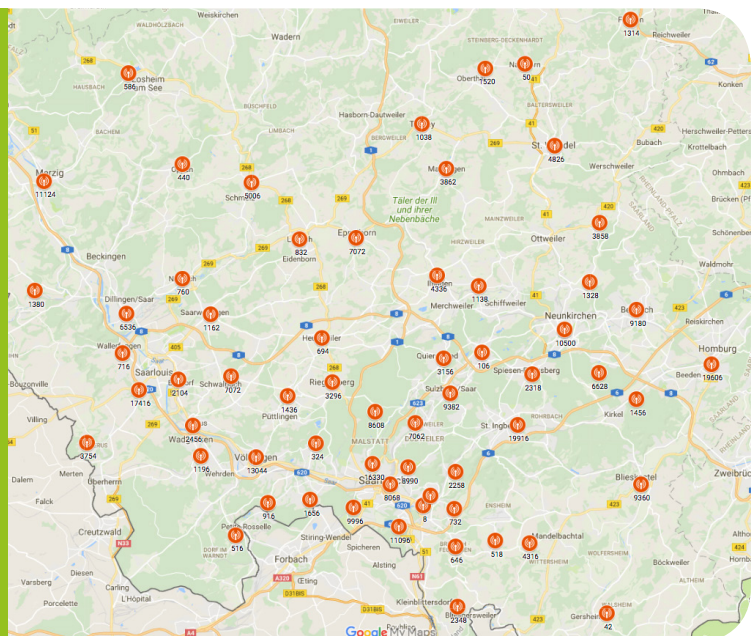
Per Livestream

weltweit abrufbar
auf der Webseite
www.saarland-fernsehen.de



Saarland
Fernsehen
Verbreitung

Kabel Deutschland
Vodafone



AUSZUG UNSERER KUNDEN

Toyota Autowelt GmbH



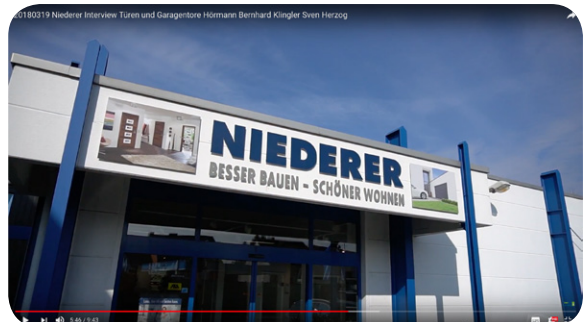
Baby One



ASW Berufsakademie Saarland



Niederer GmbH



Melfor Würzmittel



Karlsberg Brauerei



GLOBUS Holding



Kai Gimmler Bikes



ed! Saarland



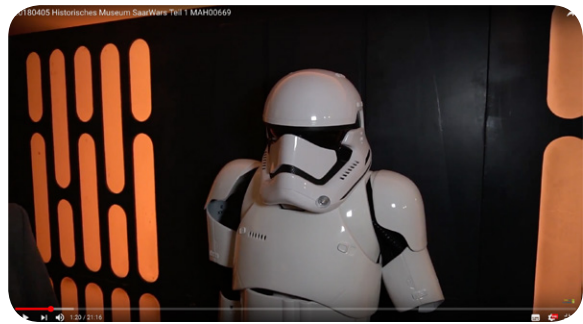
Massa Haus GmbH



Lederland Saarbrücken



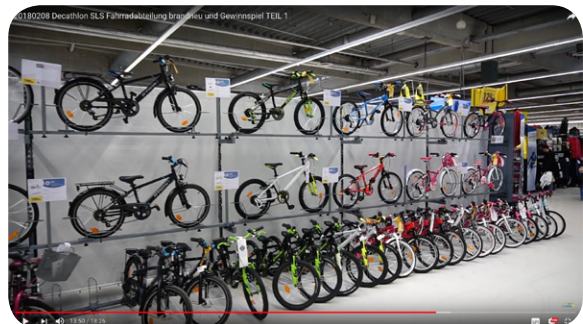
Historisches Museum Saar



Porsche Zentrum Saarland



Decathlon Saarlouis/Lisdorf



Wohnmobile Saarland



Ministerpräsident Tobias Hans



Medien Saarland GmbH

Angela-Braun-Str. 19

66115 Saarbrücken

Telefon: 0681 968700-0

E-Mail: info@medien-saar.de

Pressemitteilungen senden Sie bitte an: presse@medien-saar.de

Weitere Informationen:

www.saarland-fernsehen.de